

**Gebrauchsanweisung**

**REF** CE-21001-048

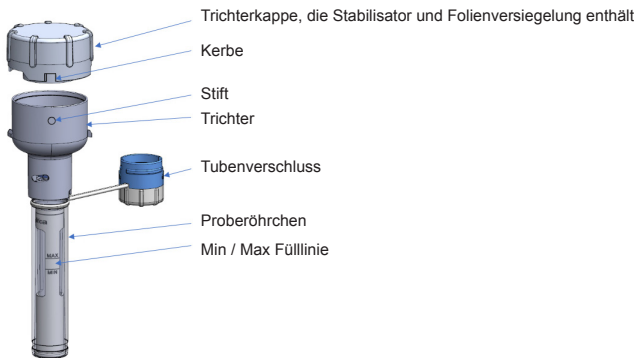
**VERWENDUNGSZWECK**

SalivaGard HT DNA ist für die Entnahme und Erhaltung von menschlicher Speichel DNA für die diagnostische In Vitro Anwendung vorgesehen. Dieses Produkt ist NUR FÜR DEN EXPORT. Es sollte nicht in den Vereinigten Staaten verkauft werden.

**ÜBERBLICK UND RICHTLINIEN**

SalivaGard HT DNA wurde für die effiziente Selbst-Entnahme, Erhaltung, Sendung, Lagerung und automatische Verarbeitung von menschlichen Speichelproben für die DNA Reinigung und Analyse entworfen. Speichel DNA Proben, die mit dem SalivaGard HT DNA entnommen wurden, sind bei Zimmertemperatur (15°C bis 30°C) für bis zu 12 Monaten haltbar und liefern hochwertige DNA, durch den Gebrauch von einer großen Anzahl von handelsüblichen DNA Reinigungskits.

**KIT INHALTE**



**WARNUNGEN UND VORSICHTSMASSNAHMEN**

1. Für den diagnostischen In Vitro Gebrauch.
2. Benutzen Sie es NICHT, falls die Verpackung beschädigt ist oder die Folienversiegelung in der Trichterkerpe kaputt oder undicht ist.
3. Benutzen Sie es NICHT nach dem Verfallsdatum.
4. Vermeiden Sie Hautkontakt mit SalivaGard HT DNA Reagenz.
5. Nehmen Sie SalivaGard HT DNA Reagenz NICHT auf.
6. Erstickungsgefahr: Der Tubenverschluss stellt eine potentielle Erstickungsgefahr dar.

Inhalte des Kits können möglicherweise Haut- und Augenreizungen verursachen.

1. Im Falle von Hautkontakt waschen Sie Ihre Hände unverzüglich mit Wasser und Seife und spülen Sie sorgfältig.
2. Im Falle von Augenkontakt spülen Sie diese unverzüglich mit reichlich Wasser für mindestens 15 Minuten und suchen Sie ärztliche Hilfe auf.
3. Falls unbeabsichtigtes Schlucken auftritt, suchen Sie unverzüglich ärztliche Hilfe auf.
4. Nehmen Sie Bezug auf die SDS im Falle von unbeabsichtigter Aufnahme oder Hautkontakt. Alle Informationen zu SDS stehen Ihnen unter [http://biomatrica.com/support\\_sds.php](http://biomatrica.com/support_sds.php) zur Verfügung.

**AUFBEWAHRUNG UND STABILITÄT**

Vor der Entnahme:

1. Bewahren Sie SalivaGard HT DNA Kits bei Zimmertemperatur (15°C bis 30°C) bis zum Ende der Haltbarkeitsdauer, gekennzeichnet durch das Verfallsdatum, auf.
2. Vermeiden Sie das Aussetzen zum Sonnenlicht.

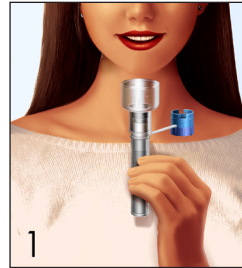
Nach der Entnahme:

1. Bewahren Sie die SalivaGard HT DNA Proberöhrchen bei Zimmertemperatur für bis zu 12 Monate auf.

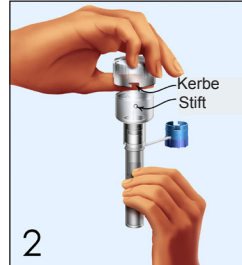
**VORSICHTSMASSNAHMEN BEI DER ENTNAHME**

1. Sie sollten 30 Minuten vor der Speichelprobe NICHT essen, trinken, rauchen oder Kaugummi kauen, da dies die Ergebnisse beeinträchtigen kann.
2. Entfernen Sie nicht die Folienversiegelung der Trichterkerpe.
3. Falls die Flüssigkeit nicht dispensiert wird, nachdem Sie die Trichterkerpe drehen, drücken und drehen Sie noch einmal. Falls die Flüssigkeit immer noch nicht dispensiert wird, werfen Sie die intakte Vorrichtung weg.
4. Entfernen Sie nicht die Trichterkerpe.

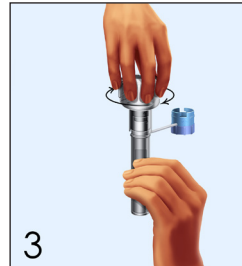
**ANWEISUNGEN FÜR DIE SPENDERSAMMLUNG DES DONNEURS**



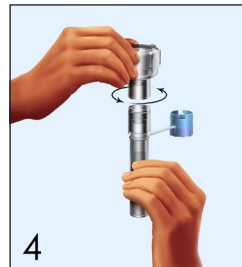
1. Halten Sie das Proberöhrchen aufrecht. Spucken Sie in den Trichter bis das Speichellevel (ausschließlich Bläschen/Schaum) zwischen den MIN und MAX Fülllinien, die auf dem Proberöhrchen gekennzeichnet sind, liegt. Falls der Speichelfluss von dem Trichter zum Proberöhrchen langsam ist, klopfen Sie das Ende des Röhrchens gegen eine harte, ebene Oberfläche.



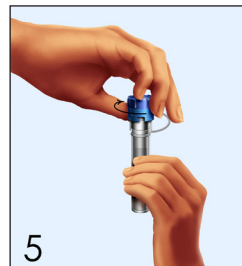
2. Platzieren Sie die Trichterkerpe auf dem Trichter, indem Sie die Kerbe mit dem Stift ausrichten. Drücken Sie feste auf die Trichterkerpe, um die Folienversiegelung zu durchbrechen.



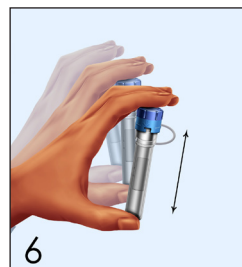
3. Drehen Sie langsam und feste im Uhrzeigersinn, bis die Trichterkerpe schließt (Klickgeräusch). Warten Sie 10 Sekunden, um zu versichern, dass die gesamte Stabilisierungsflüssigkeit in das Proberöhrchen geflossen ist. Falls der Fluss von der Trichterkerpe zum Proberöhrchen langsam ist, klopfen Sie das Ende des Proberöhrchens gegen eine harte, ebene Oberfläche.



4. Schrauben und werfen Sie den Trichter und die Trichterkerpe als ein Stück auf und weg.



5. Schrauben Sie den Tubenverschluss sicher auf das Probeentnahmeröhrchen.



6. Schütteln Sie das Proberöhrchen für 5 Sekunden.

Glossar der harmonisierten Symbole			
<b>IVD</b> In Vitro Produkt	15°C - 30°C Temperaturbegrenzung	Mindesthaltbarkeitsdatum	
<b>REF</b> Bestellnummer	Nicht für den Wiedergebrauch Geeignet	<b>EC REF</b> Zugelassener Vertreter	
<b>LOT</b> Chargennummer	Von Sonnenlicht fernhalten	<b>CE</b> CE-Kennzeichen	
Konsultieren Sie die Anweisungen			

## SalivaGard *HT* DNA IFU Richtung

---

Gebrauchsanweisung kann über das Internet unter <http://biomatrica.com/salivagard-ht-dna.php>, telefonisch unter der Telefonnummer: 00 1 858 550 0308, oder von Ihrem Lieferanten anrufen.